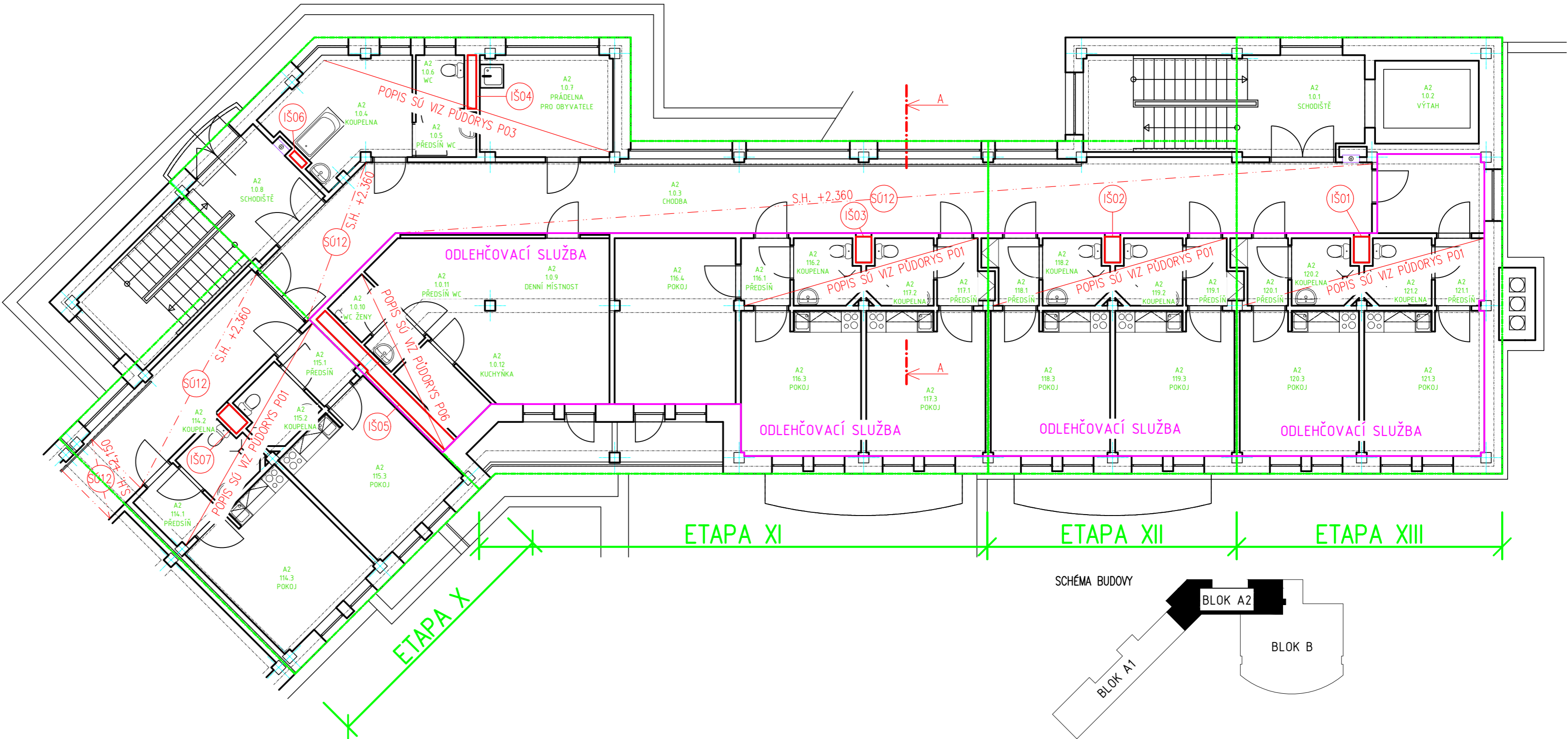
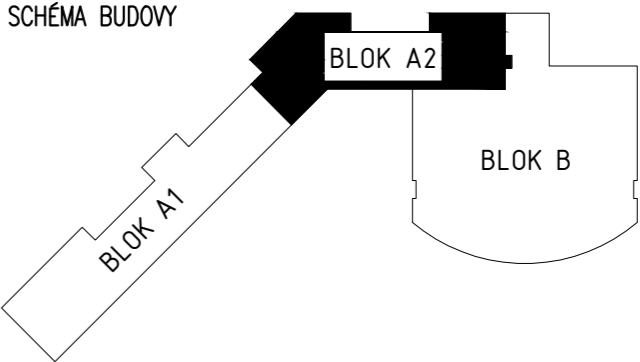
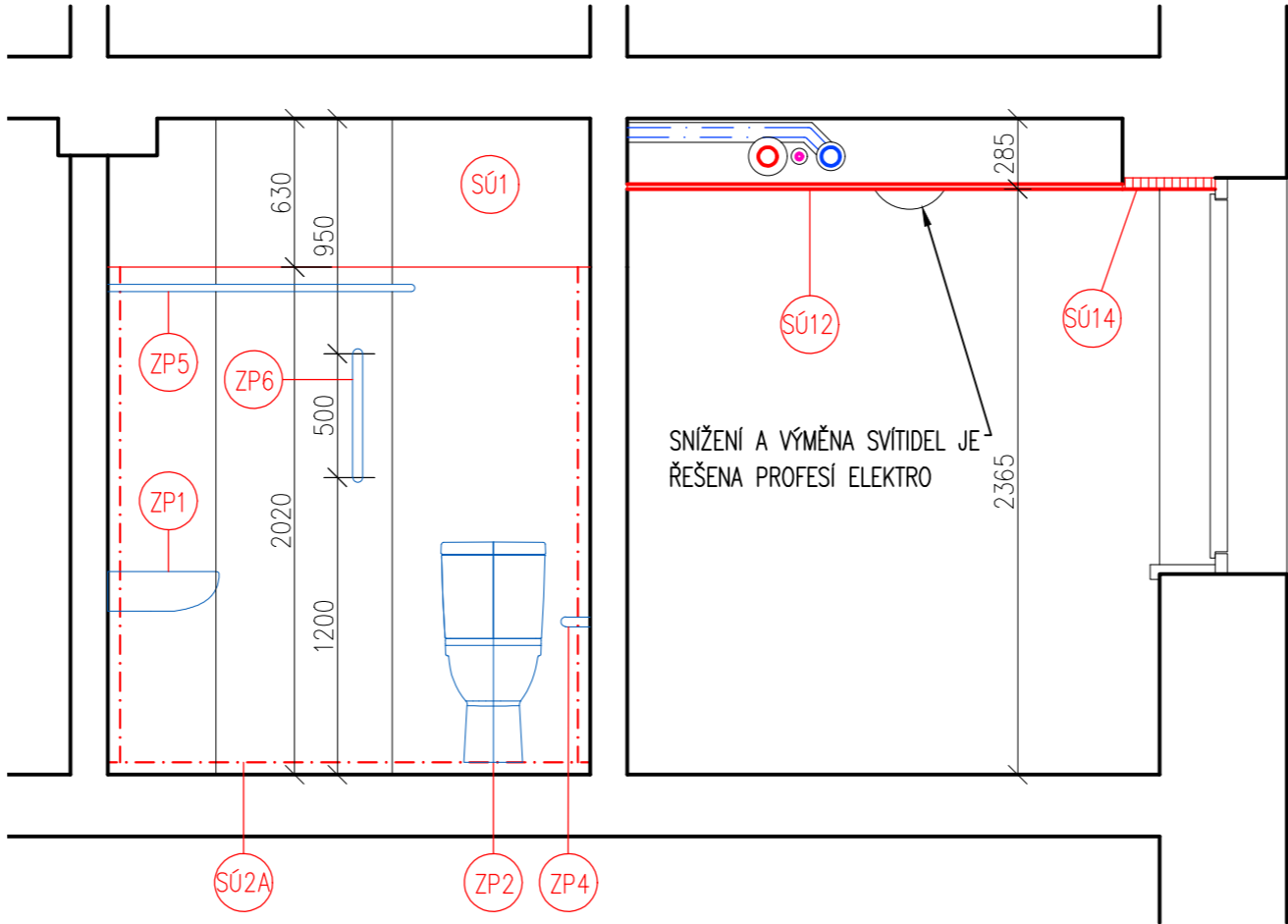


TABULKA ZAŘIZOVACÍCH PŘEDMĚTŮ

OZNAČENÍ PŘEDMĚTU	NÁZEV PŘEDMĚTU
U	UMÝVADLO 550x450mm, STOJÁNKOVÁ BATERIE
VL	VÝLEVKVA ZÁVĚSNÁ, 435x510mm, S PLAST. MŘÍŽKOU
VN	VANA 1600x700x410, OCELOVÁ, SMALTOVANÁ
WC	WC KOMBI 360x670x480, ZVÝŠENÁ
WC2	WC KOMBI 380x650x785 S NÁDRŽKOU VÝŠKA 430mm
ZP3	ELEKTRICKÉ PŘIMOTOPNÉ OTOPNÉ TĚLESO 500x900mm, 300W, NAPOJENÍ DLE PROFESE EL
ZP4	MADLO PEVNÉ, NEREZ, 500mm
ZP5	ZÁVĚSOVÁ TYČ 900x900mm
ZP6	MADLO PEVNÉ, NEREZ, 600mm
ZP7	PODLAHOVÁ VPUSŤ 105x105mm, VODOROVNÝ ODPAD 50mm, VODNÍ ZÁP. UZ.
ZP9	DÁVKOVAČ TEKUTÉHO MÝDLA RUČNÍ 0,85l
ZP11	REVIZNÍ DVÍŘKA OCEL, BILÁ, 400x600mm, PROTIPOŽÁRNÍ EI30, S200 (KOUŘOTĚSNĚ)
ZP12	REVIZNÍ DVÍŘKA OCEL, BILÁ, 500x500mm, PROTIPOŽÁRNÍ EI30, S200 (KOUŘOTĚSNĚ)





ŘEZ A-A



POZNÁMKA:
VÝSTAVBA BUDE ROZDĚLĚNA DO VZÁJEMNĚ NAVAZUJÍCÍCH STAVEBNÍCH ETAP I–XIV, KTERÉ RESPEKTUJÍ MOŽNOSTI PROVOZOVATELE BUDOVY PRO ZACHOVÁNÍ JEJÍHO PROVOZU:
ETAPA I: PŘÍPRAVA STAVBY – VSAZENÍ STOUPAČKOVÝCH UZÁVĚRŮ
ETAPA II: ZHOTOVENÍ ROZVODŮ VE 2PP, 1PP A PÁTERNÍHO ROZVODU V 1NP
ETAPA III–XIII: REKONSTRUKCE DÍLČÍCH ÚSEKŮ NAPŘÍČ VŠEMI PODLAŽÍMI VČETNĚ PŘEPOJOVÁNÍ NA NOVÉ PÁTERNÍ ROZVODY V 1NP
ETAPA XIV: DEMONTÁŽ POTRUBNÍCH PŮVODNÍCH PÁTERNÍCH ROZVODŮ NA PŮDĚ VÝMĚNA ROZVODU POŽÁRNÍ VODY NA PŮDĚ

SOUČÁSTÍ STAVEBNÍCH PRACÍ BUDE I ZAPRAVENÍ STĚN PO DEMONTÁŽÍCH PŮVODNÍHO ZAŘÍZENÍ A ROZVODŮ A PO PRŮŘAZECH NOVÝCH TRAS POTRUBÍ. PŘED ZAČÁTKEM PRACÍ BUDE PROVEDEN PRŮZKUM STÁVAJÍCÍCH DOTČENÝCH KONSTRUKCÍ A BUDOU OVĚŘENY POLOHY STÁVAJÍCÍCH SÍTÍ, ZEJMÉNA ELEKTROINSTALACE A SLABOPROUDÝCH ROZVODŮ, KTERÉ MUSÍ BÝT OCHRÁNĚNY PŘED POŠKOZENÍM. SPECIFIKACE ZP JE UPŘESNĚNA V PŘÍLOZE TZ ČÁSTI ZTI. ODSTIN NOVÝCH POVRCHŮ BUDE VZORKOVÁN.
MĚNĚNÉ PROTIPOŽÁRNÍ DVĚŘE BUDOU INSTALOVÁNY VČ. PROTIPOŽÁRNÍ ZARUBNĚ, KTERÉ BUDOU ZAZDĚNÝ DLE PŘEDPISŮ PLATNÝCH PRO MONTÁŽ PROTIPOŽÁRNÍCH UZÁVĚRŮ.

INVESTOR	Město Tišnov nám. Míru 111, 666 01 Tišnov	GENERÁLNÍ PROJEKTANT CERGO ENERGY s.r.o. Horní Lhota 127 678 01 Blansko IČ: 032 429 19		
PROJEKT	Generální rekonstrukce rozvodů ZTI a hyg. prostor - CSS Tišnov; objekt A1, A2	 CERGOENERGY STUDIE A PROJEKCE T2B projekce@cergo.cz		
OBJEKT - ČÁST	SO 02 Objekt A2	ZAKÁZKA ČÍSLO 225Z021		
PROFESE - UCELENÁ ČÁST	SO 02.1 STAVEBNÍ ČÁST	PROJEKTANT UCELENÉ ČÁSTI CERGO ENERGY s.r.o. Horní Lhota 127 678 01 Blansko IČ: 032 429 19  CERGOENERGY STUDIE A PROJEKCE T2B projekce@cergo.cz		
STUPEŇ DOKUMENTACE :	DOKUMENTACE PRO PROVEDENÍ STAVBY			
ZODPOVĚDNÝ PROJEKTANT:	ING. LIBOR VOŽÁR			
KONTROLOVAL :	ING. MICHAL JETELINA			
VYPRACOVAL :	ING. PATRIK HANAČEK			
NÁZEV VÝKRESU :	PŮDORYS 1NP			
ČÍSLO DOKUMENTU	MĚŘÍTKO	REVIZE	DATUM	PARÉ Č.
SO 02.1.4	1:100/1:30	01	2024-01	